

- + Ingår
- Ingår ej
- V Kan beställas tillägg
- T Standardhus ingår i priset,  
med förändring och valfritt för enskilda projekt

\*Paketinformation för bostäder, stugor och bastuhus

## Utskjutande

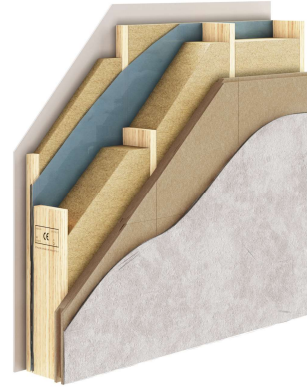
	Fabriken paket 1	Fabriken paket 2	Fabriken paket 3
Skissritningar (för Timberelement standardhus)	+	+	+
Installationsritningar	+	+	+
Elprojekt	V	V	T
Ventilationsprojekt			
Uppvärmningsprojekt	V	V	V
Vatten- och kanalprojekt			
Ansöker om bygglov med energimärkning	V	V	V

\* Icke-konstruktiva ändringar i projektet av beställaren, som merarbete utifrån timpriset



## Ytterväggsskikt (foderskiva/fasadplatta)

21x145mm, horisontell i UYV-k fasadskiva	+	+	+
28x45mm distanslist för ventilation	+	+	+
Vindskyddsmembran	+	+	+
9 mm vindtäta gipsskiva	+	+	+
45x195mm (C24) träram (för stugor/bastuhus 45x145mm)	+	+	+
200mm Knauf 035/036 mineralull (150mm för stugor/bastuhus)	+	+	+
0,2 mm ångbarriärfilm	+	+	+
45x45mm extra ram	+	+	+
50mm Knauf 035/036 mineralull	-	-	+
12,5 mm gipsskiva, standard	-	-	+



### Ytterväggsskikt (gips)

60 Steico skydd	+	+	+
45x195mm (C24) träram (för stugor/bastuhus 45x145mm)	+	+	+
200mm Knauf 035/036 mineralull (150mm för stugor/bastuhus)	+	+	+
0,2 mm ångbarriärfilm	+	+	+
45x45mm extra ram	+	+	+
50mm Knauf 035/036 mineralull	-	-	+
12,5 mm gipsskiva, standard	-	-	+



### Lager av bärande innerväggar

12,5 mm gipsskiva, standard	-	+	+
45x145mm träram, C24	+	+	+
150mm Knauf 037 mineralull	-	+	+
12,5 mm gipsskiva, standard	-	-	+



### Lager av icke-bärande innerväggar

12,5 mm gipsskiva, standard	-	+	+
45x95mm träram, C24	-	+	+
100mm Knauf 037 mineralull	-	+	+
12,5 mm gipsskiva, standard	-	-	+

### Extra:

Gnagarnät i ytterväggens omkrets	+	+	+
Ytterfoderskiva 1x grundmålad, 1x målad, tikkurila färg	+	+	+
Ulltejp på två sidor av elementet	+	+	+
En mer fuktbeständig gipsskiva används i våtrum	-	+	+
Dessutom installerades OSB i kökets bakvägg och i tvättstugors väggar	-	-	+

### Takelement och undertak



### Mellanliggande takskikt (på byggnader med 2 och fler våningar)

PLP-kort 22mm	+	+	+
Träram 45x245mm	+	+	+
Mineralull Knauf	+	+	+
22x100mm vass	+	+	+



### Sadeltak/Platta takskikt

45x45mm distanslist för ventilation	+	+	+
Takunderlag	+	+	+
Helt fyrkantigt bord 22x100	+	+	+
45x390mm (C24) kompositsparre (45x245mm för stugor/bastuhus)	+	+	+
400mm Knauf 035/036 mineralull (250mm för stugor/bastuhus)	-	+	+
0,2 mm ångbarriärfilm	-	+	+
45x45mm extra ram	-	+	+



### Takstolslösning

Takkonstruktion kalibrerade hyvlat trä (C24) takstolar med spikplåtskarvar. Alla nödvändiga belastningar har tagits med i Fermi-hållfasthetsberäkningarna.	+	+	+
Ändtrianglar på taket	+	+	+

## Extrafunktioner

### Elektricitet

Elektricitet (inkluderar el och halsar)

-	-	+
---	---	---

### Öppningar

PVC-fönster (3x glas) med montering. Vit på utsidan, vitt på insidan.

V	V	V
---	---	---

\*Dörrar och fönster på terrassen öppnas alla inåt.

### Fabrikspaket inkluderar inte:

Transport eller installation av element, takstolar och annat material

Fästelement för anslutningselement

### Försäljning av tilläggsmaterial:

Vi säljer ytterligare material utanför avtalet enligt de kvantiteter som kunden angett och betalning sker på basis av separat faktura.

### Betalningsvillkor:

50 % vid avtalets ingående, före tillverkningen av elementen

50 % vid färdigställande av element