

+ Inkludert

- Ikke inkludert

V Kan bestilles i tillegg

T Standardhus inkludert i prisen,
med endring og valgfritt for enkeltprosjekter

*Pakkeinformasjon for boliger, hytter og badstuehus

Projisere

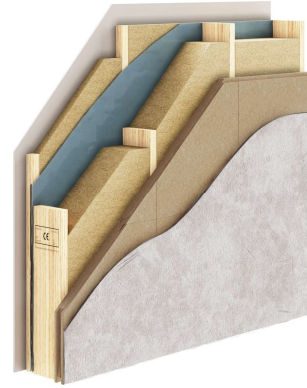
	Fabriken pakett 1	Fabriken pakett 2	Fabriken pakett 3
Skissetegninger (for Timberelement standardhus)	+	+	+
Installasjonstegninger	+	+	+
Elektrisk prosjekt	V	V	T
Ventilasjonsprosjekt			
Oppvarmingsprosjekt	V	V	V
Vann- og kanalprosjekt			
Søker om byggetillatelse med energimerke	V	V	V

* Ikke-konstruktive endringer i prosjektet fra byggherre, som tilleggsarbeid basert på timepris



Yttervegglag (forplate/fasadeflis)

21x145mm, horisontalt i UYVK fasadeplate	+	+	+
28x45mm avstandslist for ventilasjon	+	+	+
Vindfangsmembran	+	+	+
9 mm vindtett gipsplate	+	+	+
45x195mm (C24) treramme (for hytter/badstuehus 45x145mm)	+	+	+
200mm Knauf 035/036 mineralull (150mm for hytter/badstuehus)	+	+	+
0,2 mm dampsperrfilm	+	+	+
45x45mm tilleggsramme	+	+	+
50mm Knauf 035/036 mineralull	-	-	+
12,5 mm gipsplater, standard	-	-	+



Yttervegglag (gips)

60 Steico beskytte	+	+	+
45x195mm (C24) treramme (for hytter/badstuehus 45x145mm)	+	+	+
200mm Knauf 035/036 mineralull (150mm for hytter/badstuehus)	+	+	+
0,2 mm dampsperrrefilm	+	+	+
45x45mm tilleggssramme	+	+	+
50mm Knauf 035/036 mineralull	-	-	+
12,5 mm gipsplater, standard	-	-	+



Lag av bærende innervegger

12,5 mm gipsplater, standard	-	+	+
45x145mm treramme, C24	+	+	+
150mm Knauf 037 mineralull	-	+	+
12,5 mm gipsplater, standard	-	-	+



Lag av ikke-bærende innervegger

12,5 mm gipsplater, standard	-	+	+
45x95mm treramme, C24	-	+	+
100mm Knauf 037 mineralull	-	+	+
12,5 mm gipsplater, standard	-	-	+

Ekstra:

Gnagernet i omkretsen av ytterveggen	+	+	+
Ytre fôrplate 1x grunnet, 1x malt, tikkurila farge	+	+	+
Ulltape på to sider av elementet	+	+	+
I våtrom brukes en mer fuktbestandig gipsplate	-	+	+
I tillegg ble det montert OSB i bakveggen på kjøkkenet og veggene til bruksrom	-	-	+

Elementer av taket og undertak



Mellomliggende himlingslag (på bygninger med 2 og flere etasjer)

PLP-kort 22mm	+	+	+
Treramme 45x245mm	+	+	+
Mineralull Knauf	+	+	+
22x100mm siv	+	+	+



Sadeltak/Flatte taklag

45x45mm avstandslist for ventilasjon	+	+	+
Takunderlag	+	+	+
Full firkantet bord 22x100	+	+	+
45x390mm (C24) komposittsperre (45x245mm for hytter/badstuehus)	+	+	+
400mm Knauf 035/036 mineralull (250mm for hytter/badstuehus)	-	+	+
0,2 mm dampsperrfilm	-	+	+
45x45mm tilleggsramme	-	+	+



Takstolløsning

Takkonstruksjon kalibrert høvlet tre (C24) takstoler med piggplateskjøter.
Alle nødvendige laster er tatt med i Fermi styrkeberegningene.

	+	+	+
Endetrekanten av taket	+	+	+

Ekstraustyr

Elektrisitet

Elektrisitet (inkluderer elektrisitet og struper)

-	-	+
---	---	---

Åpninger

PVC vinduer (3x glass) med montering. Hvit på utsiden, hvit på innsiden.

v	v	v
---	---	---

*Dørene og vinduene på terrassen åpnes alle innover.

Fabrikkpakker inkluderer ikke:

Transport eller montering av elementer, takstoler og andre materialer

Festemidler for koblingselementer

Salg av tilleggsmateriell:

Vi selger tilleggsmateriell utenom kontrakten i henhold til mengdene spesifisert av kunden og betaling skjer på grunnlag av egen faktura.

Betalingsbetingelser:

50 % ved kontraktsinngåelse, før produksjon av elementene

50 % ved ferdigstillelse av elementer